



HydraDrain® MDM 4-HB



**Multifunktionale,
hochbelastbare, kapillarpassive
und entkoppelnde
Flächendrainagematte
für Drainmörtel, Steinteppich sowie
Spezial-Klebmörtel; Höhe 4 mm**

Auf einen Blick

Gleichmäßige enganliegende sowie steife Noppenstruktur

- Ermöglicht richtungsunabhängigen Einbau
- Hohe Ablaufgeschwindigkeit **in alle Richtungen** mit 0,17 l / (mxs)
- Höchste Druckfestigkeit im jeweiligen Anwendungssystem: 1.200 kPa (120 t)
- Mit Prüfbericht



Unterseitige Lochstruktur

- Gleichmäßige Wasserschicht zwischen Abdichtungsebene und HydraDrain®-Flächendrainagematte
- Auch doppelt übereinander einsetzbar z.B. bei „Stelzlager-/Batzenverlegung“ sowie Höhenausgleich/-anpassung
- Einsetzbar auch für Treppen als Stufendrainage

Einzigartiges „STPZ“ Universalgitter für vielseitigsten Einbau

- Stabile Oberfläche, höchste Druckfestigkeit im jeweiligen Anwendungssystem
- Verlegung mit Einkornmörtel
- Verlegung mit Drainmörtel/Steinteppichsysteme
- Speziell geeignet für das Steinteppichsystem in Kombination mit dem RabaFin® DRP 16 Drainrandprofil

Komfortables Klappformat mit zweiseitigem Überlappungsmaß des „STPZ“ Universalgitters

- Im zusammengeklappten Zustand Euro-Palettenmaß – einfache Handhabung, einfache Lieferung, sichere Lagerung
- Ausgeklappt sichere Lage – kein Verrutschen, keine aufgerollten Enden
- Das zweiseitige Überlappungsmaß ermöglicht eine sichere Verlegung



HydraDrain® MDM 4-HB

Noppen und „STPZ“ Universalgitter voneinander trenn- und wieder verklebbar

- Perfekte Anpassbarkeit der Oberfläche zur Abbildung von Rundungen und Biegungen, daher auch auf welligen Untergründen verwendbar („wiederverschließbar“)

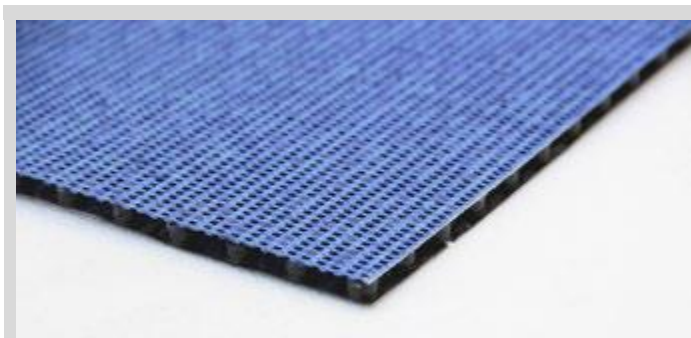
Technische Hinweise und Daten

Kapillarbrechende Flächendrainage mit unterseitiger, offenseitiger Noppenstruktur.

Besondere Verbindung der beiden Schichten mittels dauerhaft klebriger Verbindung, hierdurch können die beiden Schichten getrennt, die Noppenstruktur an die unterseitige Oberflächenstruktur angepasst und das Gewebe dann wieder festgeklebt werden.

Entspricht folgenden gültigen Regelwerken:

- ZDB August 2012 (Belagskonstruktionen mit Fliesen und Platten außerhalb von Gebäuden Abschnitt 4. Belagskonstruktionen auf dränagefähigem Bettungsmörtel)
- BEB Juli 1999 (Hinweise für Estriche im Freien, Zement-Estriche auf Balkonen und Terrassen)
- DIN 18195-5 Dez. 2011 (Bauwerksabdichtungen Abdichtungen gegen nichtdrückendes Wasser auf Deckenflächen und in Nassräumen, Bemessung und Ausführung)
- Merkblatt DNV 1.4, April 2008
- Der Einsatz der Flächendrainage HydraDrain® MDM 4-HB ist bis zu einer max. Pfützentiefe der Abdichtungsebene von 2-3 mm geeignet.



4 mm Höhe

Ca. 1.200 kPa
(120 t) je m² max.
Druckbelastbarkeit

Liefergrößen

1 Karton 126/85/20 cm 17,73 kg

10 Platten á 155 x 120 cm entspricht 1,86 m²

Gesamtmenge im Karton: 18,60 m²



HydraDrain® MDM 4-HB

Systemzubehör



HydraDrain® STA 5 selbstklebendes Glasgittergewebe

Schnelle und sichere Verbindung des Stoßes der HydraDrain®-Flächendrainagen, immer bei Anwendung von Steinteppich-/Dekor-Drain-Beschichtungen.



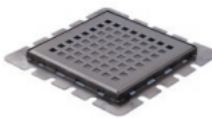
MortaColl® PLH 300 o. PUR 500 / MortaColl® DDK 2-4

Spezial Kunstharzbindemittel mit dazugehörigen Marmorkieseln



RabaFin® System DRP 16 / DRP 23

Konstruktionssystemlösungen für Balkonrand-, Terrassen- und Sockelrandabschlüsse



LinaWirf® BAR 11 Bodenablaufrost

Zur Entwässerung über Bodenabläufen und über Einlaufzonen von Speiern

Untergrundvorgaben und Verarbeitungshinweise

Bei der Verlegung sollte ein Gefälle von mindestens 1 %, eingehalten werden. Ist aufgrund der Einbausituation ein größeres Gefälle erforderlich, können Abrutschschichten notwendig sein. Bei Einbausituationen mit weniger als 1 % Gefälle kann es zu stehendem Wasser auf Belags- und Abdichtungsebene kommen. Zur Vermeidung von konstruktionsgefährdendem, stehendem Wasser sollten Kontergefälle durch erhöhte Anforderungen an die Ebenheit gem. DIN 18202 angestrebt werden.

Größere Ausgleichsarbeiten und die Ausführung des Gefälles müssen unterhalb der Matte ausgeführt werden.

Verlegekurzanleitung

1. Die Flächendrainage HydraDrain® MDM 4-HB wird auf geeignetem und ggf. vorher abzudichtenden Untergrund mit der Gittergewebeseite nach oben verlegt. Hierbei ist auf eine Bewegungsfuge von mind. 0,8 cm zu allen angrenzenden und aufsteigenden Bauteilen (mit Randdämmstreifen ausfüllen) sowie auf spannungsfreie Verlegung zu achten.

Bei der Systemabdichtung DimaSeal® SDB 1000/ SDB1000-SK ist zu beachten, dass jede HydraDrain® Drainagematte insbesondere bei Anwendung von Dünnbettdrainage (HydraDrain® DBD) ohne separate Lastverteilschicht bzw. in Anwendung von Steinteppich-Systemlösungen (HydraDrain® MDM) die



BAUSYSTEME

Mit Sicherheit innovativ.

HydraDrain® MDM 4-HB

Drainagematte druckfest mit der Abdichtungsebene fixiert bzw. verklebt werden muss. Hier muss unser Powerprimer DimaSeal® PRM-PP verwendet werden.

Bei anderen Abdichtungssystemen wie DimaSeal® MDS-DK 2 oder DimaSeal® FLK-1K sind diese mit einer weiteren Abdichtungsebene druckfest zu fixieren/verkleben.

Eine Fließrichtung ist bei der Verlegung nicht zu beachten.

Bei Untergrundunebenheiten kann das STPZ-Universalgitter abgezogen, die Noppenschicht an die Unebenheit angepasst und dann das STPZ-Universalgitter glatt wieder aufgeklebt werden.

2. Bei oberseitigem Steinteppichbelag sind alle Stöße mit dem HydraDrain® STA 5 Stoßband selbstklebend zu verlegen.
3. Nach der Verlegung kann der weitere Systemaufbau erfolgen.

STBS Bausysteme GmbH & Co.KG

Holunderweg 9
64404 Bickenbach

Telefon +49 6257 999 49 45

Telefax +49 6257 999 49 46

E-Mail info@stbs-bausysteme.de

BAUSYSTEME
Mit Sicherheit innovativ.

Die Arbeitsbedingungen am Bau und die Anwendungsgebiete unserer Produkte sind sehr unterschiedlich. In den Technischen Datenblättern können wir nur allgemeine Verarbeitungsrichtlinien geben. Diese entsprechen unserem heutigen Kenntnisstand. Planer und Verarbeiter sind verpflichtet, die Eignung und Anwendungsmöglichkeit für den vorgesehenen Zweck zu prüfen. Für Anwendungsfälle, die im Technischen Datenblättern nicht ausdrücklich genannt sind, sind Planer und Verarbeiter verpflichtet, die Anwendungstechnik von STBS® zu konsultieren. Verwendet der Verarbeiter das Produkt außerhalb des Anwendungsbereichs des Technischen Merkblatts, ohne vorher die Beratung der STBS® Anwendungstechnik einzuholen, haftet er für evtl. resultierende Schäden. Alle hierin vorliegenden Beschreibungen, Zeichnungen, Fotografien, Daten, Verhältnisse, Gewichte u. ä. können ohne Vorankündigung geändert werden und stellen nicht die vertraglich vereinbarte Beschaffenheit des Produktes dar.

Etwaige Schutzrechte sowie bestehende Gesetze und Bestimmungen sind vom Empfänger unseres Produktes in eigener Verantwortung zu beachten. Die Erwähnung von Handelsnamen anderer Unternehmen ist keine Empfehlung und schließt die Verwendung anderer gleichartiger Produkte nicht aus, sofern Sie nicht als zur Anwendung mit unseren Produkten im System qualifiziert wurden. Unsere Informationen beschreiben lediglich die Beschaffenheit unserer Produkte und Leistungen und stellen keine Garantien dar. Eine Garantie bestimmter Eigenschaften oder die Eignung des Produktes für einen konkreten Einsatzzweck kann aus unseren Angaben nichtabgeleitet werden. Für unvollständige oder unrichtige Angaben in unserem Informationsmaterial wird nur bei grobem Verschulden (Vorsatz oder grobe Fahrlässigkeit) gehaftet; etwaige Ansprüche aus dem Produkthaftungsgesetz bleiben unberührt.